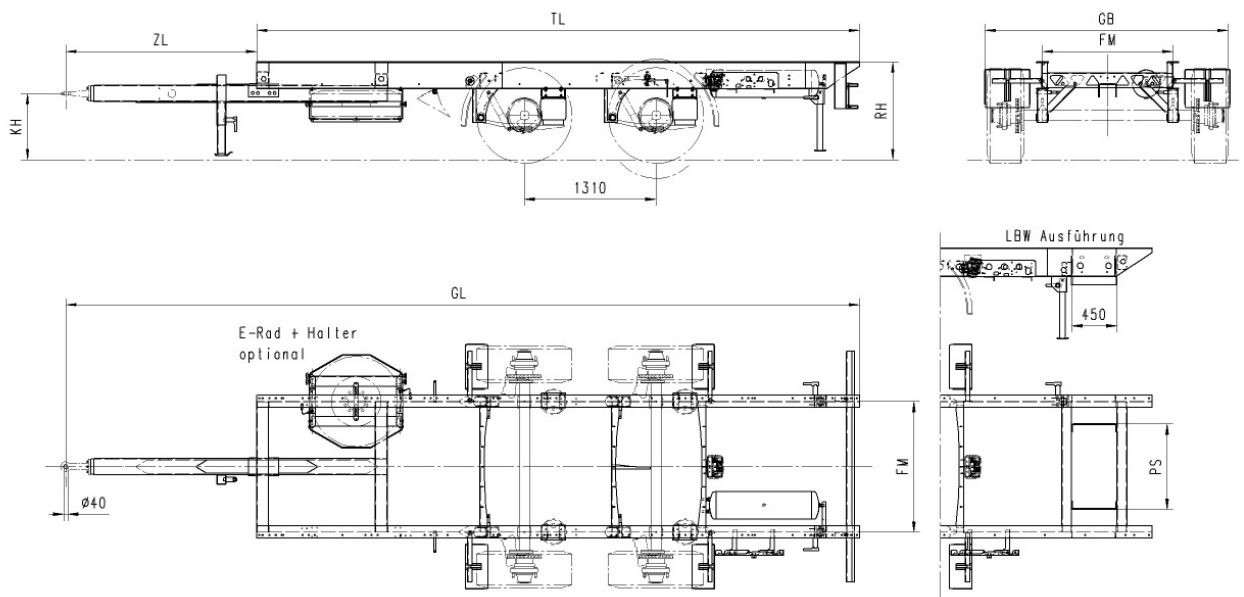


Eco- Racer 180

Tandem-Anhänger-Fahrgestell

CE
18

Bremse	Scheibenbremse 22,5" mit WABCO oder Knorr Sattel
Federung	Luftfederung mit Heben und Senken.
Bremsanlage	Elektronisches Bremssystem EBS nach EG-Richtlinien, Feststellbremse mit Federspeicherzylinder.
Zugeinrichtung	Zentralrohr mit Schraubzugöse 50mm nach DIN74053-50D, normalgekuppelt starre Ausführung.
Elektrik	24 Volt, Leuchten nach EG-Richtlinie, zwei 7-polige Verbindungskabel nach ISO1185 und ISO3731.
Rahmen	Längsträger mit Bohrbild, ohne Abschluß vorne und hinten, Unterfahrschutz unter dem Längsträger montiert, ohne Außenrahmen.
Abstützung	Fallstütze mit Stützbeinverriegelung vorne für luftgefederte Zugfahrzeuge , klappbare Stützfüße hinten links und rechts.
Lackierung	Rahmen feuerverzinkt, Federaggregat und Achsen lackiert in RAL 9005 tiefschwarz, Felgen silber.
Zubehör	Typgeprüfter Aluminium-Unterfahrschutz eloxiert, Unterlegkeile mit Halter, Kunststoff-Kotflügel, Platz für einzeiliges Kennzeichen, Betriebs- und Wartungsanleitung.



Gewichte	Anhängelast für Starrdeichselanhänger / Achslast	kg	18000	
	Zulässige Stützlast für ungleichmäßige Lastverteilung	kg	1000	
	Nutzlast in Serienausstattung ca. (bei ungleichmäßiger Lastverteilung)	kg	16500	
	V-Wert (Zugfz. Luftfederung) Aufbauhöhe 7.700 mm	kN	55,75	
V-Wert (Zugfz. mit anderer Federung) AL 7.700 mm	kN	74,33		
Maße	Trägerlänge TL	mm	7600	
	für Ladeflächenlänge i.L. (Überhang berücksichtigt)	mm	7700 bis 7800	
	Rahmenhöhe unbeladen ca.	RH	mm	1100-1160
	Zugrohrlänge ca.	ZL	mm	1750
	Kupplungshöhe unbeladen ca.	KH	mm	RH - 306
	Trägermittenabstand	TB	mm	1300
	Gesamt Länge x Breite x Höhe ca.	GLxQBxGH	mm	ZL+TLx2463xRH
Bereifung	Größe (Marken-Fabrikat unserer Wahl!)	4-fach	385/65 R 22,5	